

地域を支える 技術者を育てる

一般社団法人和合館工学舎

WAGOKAN Culture Crossing Center of Engineering



和合館工学舎
WCCCE

地域を支える技術者を育てる

一般社団法人 和合館工学舎 (WAGOKAN Culture Crossing Center of Engineering) は地域の社会基盤を整備し、建設文化を担う地域に密着した企業および行政の「建設総合技術力向上」を目指し、心を同じくする地域建設業が手を組み、記念すべき令和元年6月に設立致しました。地域建設業に従事する者または目指す者を対象とするだけでなく、行政や企業、教育・研究機関、そして地域・市民組織とも広く連携し、実践的な社会人教育を行う学び舎として、より良い社会を構築するための拠点となることを目的としています。

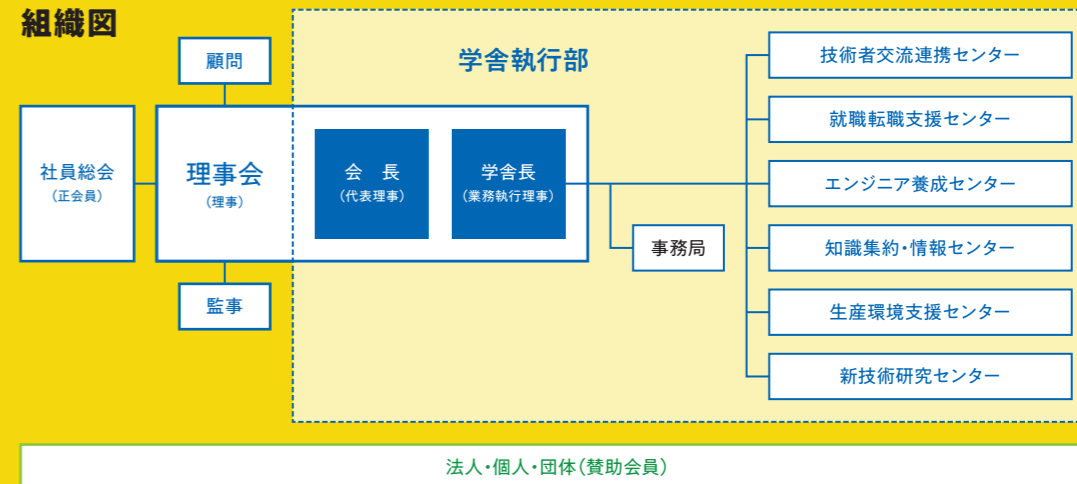
PHILOSOPHY

【和合】

和合とは、多くのものが互いに打ち解け、混じり合い、組み合わせ、一つになること。心、社会、自然が互いに恵み合い調和することを理想とします。地域建設業がより良い社会基盤をつくる強固な支え手として今後さらに向上していけるよう、私たちは多くの組織や人々と手を組み、互いに手を取り合って活動してまいります。

CULTURE CROSSING 技術者の交差点

組織図



● 本部: 仙台

● 拠点
札幌・仙台・新潟・東京・
浜松・奈良・広島・島根



テレワークシステムを積極的に取り入れています

技術者交流連携センター

- 技術者交流・技術者の交差点事業
- 地域課題支援事業
- 産学官人材連携事業

- シンポジウム、フォーラム等の開催
- 技術者交流ラウンジの提供
- 技術者ワークスペースの提供
- まちづくり相談・支援、PPP・PFI事業相談
- 技術者派遣・インターンシップ研修

就職転職支援センター

- 技術者就職支援事業
- 女性技術者就職支援事業
- 外国人技術者就職支援事業

- 建設技術者の就職・転職支援
- 産学官民の技術者の相互交流事業
- 女性建設技術者の就職・転職支援、働き方相談
- 外国人技術者の就職・転職支援
- 語学研修
- 技術研修

エンジニア養成センター

- エンジニアリングデザイナー養成事業
- エンジニアリングマネージャー養成事業
- テクノロジスト養成事業
- テクニカルスペシャリスト養成事業

- 高度な技術を駆使できる課題解決能力を持った技術者の養成
- 維持管理技術者の育成
- 設計が理解できる専門施工技術者の養成
- 専門職技能者(熟練工)の養成
- 各種資格取得支援とその育成

知識集約・情報センター

- 施工技術データベースサービス事業
- 技術者データベースサービス登録支援事業
- 知的財産権支援事業
- 技術の見える化支援事業

- 新工法、新技術のデータベース検索支援サービス
- 建設関係人材データベース登録サービス
- 建設関係人材求人サービス
- 特許などの知的財産権の取得支援
- ICTを用いた技術の見える化支援サービス(設計・施工管理・維持管理)
- モニタリングマネジメント支援サービス

生産環境支援センター

- 応対品質と生産性改善支援事業
- 心身健全化支援事業

- オフィス環境改善支援
- コミュニケーション環境改善支援
- 応対品質改善と生産性向上支援
- ところとからだの健康管理支援

新技術研究センター

- 建設技術の研究
- 維持管理技術の研究
- 情報技術の建設技術への応用研究
- 建設マネジメントの研究

- 新工法などの研究
- 設計・施工を考慮した維持管理技術の研究
- AIを含むICTの活用研究
- 計測技術、通信技術の活用研究
- PPP・PFIを用いた建設および維持管理マネジメントの研究



和合館工学舎
WCCCE

一般社団法人和合館工学舎

〒981-0933 宮城県仙台市青葉区柏木1丁目2-45 フォレスト仙台5階
TEL 022-272-3130 FAX 022-727-7223 E-mail office@wagokan.or.jp
<https://wagokan.or.jp/>